

# 랙 컨베어 식기세척기 (Rack Conveyor Dishwasher)



품 번				수 량	
품 명	랙 컨베어 식기세척기 (Conveyor Dish Washer)				
모 델	CL54e				
규 격	가로1356mm x 세로767mm x 높이1663mm				
능 력	245 랙/시간 * 접시-4,418개, 컵-8,820개				
제 조 사	호바트 (HOBART)				
선적중량	278 Kg				
<b>에 너 지 제 원</b>					
전 기	3P 380V 60Hz 46.63KW				
	급 수	온 수	15A	압 력	1.0~1.7 Kg/cm <sup>2</sup>
배 수	50A		물소비량	477 리터/Hr	
특기사항	온수 공급 온도 = 45°C 이상				

## 1-탱크 전기식 (부스터 내장형)

펌프 모터-1.5KW / 구동 모터-0.13KW

탱크 히터-15KW / 부스터-30KW

### 용 도

- \* 세척기용 랙(Rack)에 세척 하고자 하는 식기류를 분류하여 꽂아서 프리린스 유니트로 개별 세척을 한후에 세척기에 연속적으로 밀어 넣어 세척을 한다.
- \* 세척기 전용 세제를 사용하여야 하고, 세척기가 요구하는 에너지를 정확히 공급하여야 한다.
- \* 주의 - 세척온도 60°C 이상, 행굼(린스) 온도는 82°C 이상 유지를 하는것이 세척효과를 극대화 할 수 있다.

### 제 품 사 양



- |   |   |
|---|---|
| <ul style="list-style-type: none"> <li>* 스테레스 프레임, 몸체, 탱크, 도어, 챔버 등~전체</li> <li>* 옵티 린스 시스템</li> <li>* 특허권 진행중인 민첩한 회복 기능의 컨베어 드라이브</li> <li>* 이중 단열식의 여닫이 양문 및 안전 정지용 인터록 스위치</li> <li>* 특허권 진행중인 도어 밀폐 시스템</li> <li>* 495mm 높이의 투입구 크기</li> <li>* 마이크로-프로세서 콘트롤 모듈로 상부에 설치</li> <li>* 에너지 절약형 모드</li> <li>* 서척 탱크 물 오염 감지 표시기</li> <li>* 저온의 온도에 예민한 시스템 적용</li> <li>* 세척기 내부 석회질(물때) 제거 알림 기능</li> <li>* 서비스 진단 기능</li> <li>* 특허권 진행중인 세척분사 시 불균형적인 노즐 분사를 컴퓨터의 다이나믹한 디자인으로 설계 적용</li> <li>* 좁은곳에서 넓은 곳으로의 토출 방식의 막힘 없는 노즐</li> <li>* 특허권 진행중인 분리식의 막힘이 없는 펌프 스크린</li> <li>* 셀프 배수 시스템의 스테레스 펌프 및 임펠러</li> <li>* 한 개의 경사식 찌꺼기 거름망 및 깊은형의 바스켓</li> <li>* 하부 및 주변을 스테레스 마감</li> <li>* 도어 닫음과 동시에 배수구 닫힘 기능</li> <li>* 싱글 포인트 전기 연결</li> <li>* 고온 또는 저온 행굼 변환 기능</li> </ul> | <ul style="list-style-type: none"> <li>* Stainless steel Frame, Body, Tank, Doors, Chamber</li> <li>* Opti-Rinse system</li> <li>* Patent pending rapid return conveyor drive mechanism</li> <li>* Insulated hinged double doors with door interlock switches</li> <li>* Patent pending door seal system</li> <li>* 19.5" chamber height opening</li> <li>* Top mounted micro-processor control module</li> <li>* Energy save mode</li> <li>* Dirty water indicator</li> <li>* Low temperature alert</li> <li>* Delime notification</li> <li>* Service diagnostics</li> <li>* Patent pending computational fluid dynamic design self-aligning wash manifolds</li> <li>* Stainless steel debossed anti-clogging wash arms</li> <li>* Patent pending romovable integrated pump intake screer</li> <li>* Stainless steel self-draining pump and inpeller</li> <li>* Single, sloping scrap screen and deep basket</li> <li>* Stainless steel panels enclose perimeter and bottom</li> <li>* Door actuated drain closure</li> <li>* Single point electrical connection</li> <li>* Convertible hot water or low temp final rinse</li> </ul> |
|---|---|

제품인증



비 고

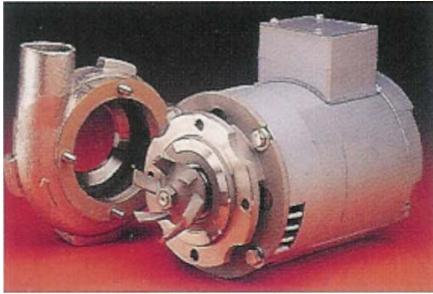
\* 이중 단열의 여닫이 양문 \*



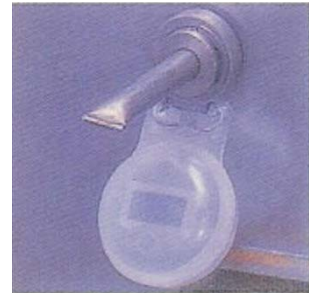
\* 마이크로-프로세서 콘트롤 방식 \*



\* 세척기 전용의 모터 와 스텐레스 펌프 \*



\* 세척기 전용의 온도 및 수위 감지기 \*



\* 민첩 회복 기능의 콘베어 드라이브 \*



특허권 진행중

\* 균일한 분사의 다이내믹한 세척노즐 \*

특허권 진행중



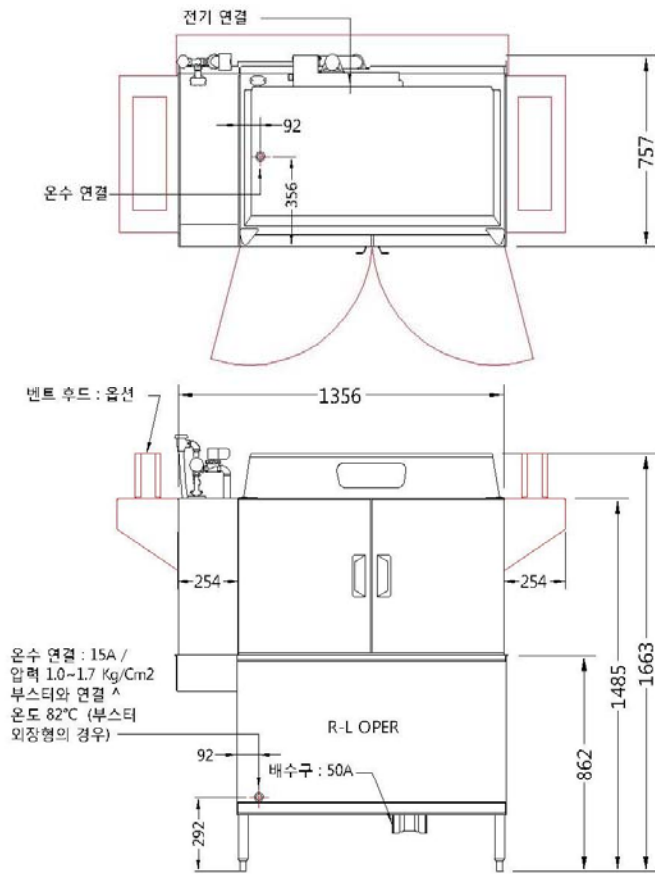
\* 내장형 전기식 부스터 \*



\* 역동적이고 조용한 세척 능력 \*

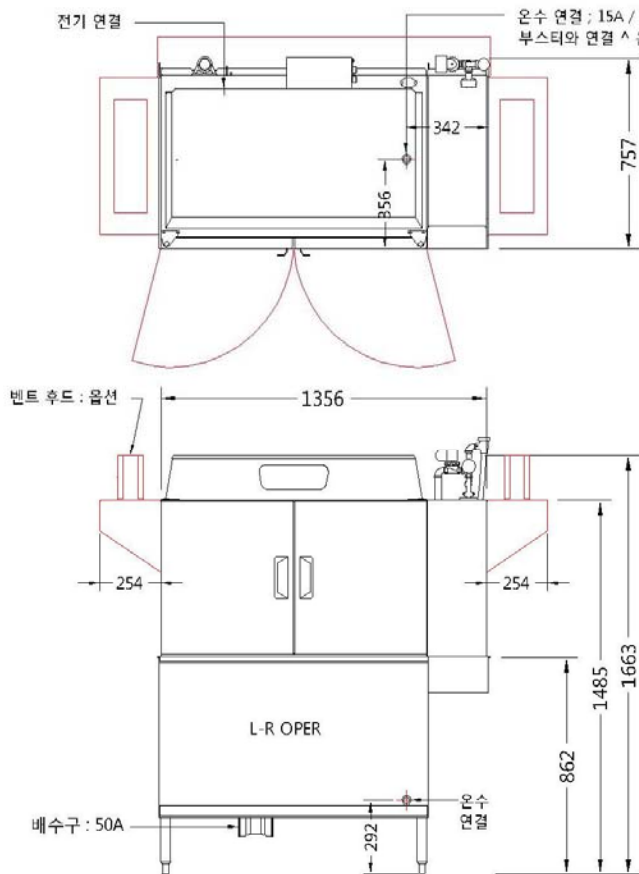
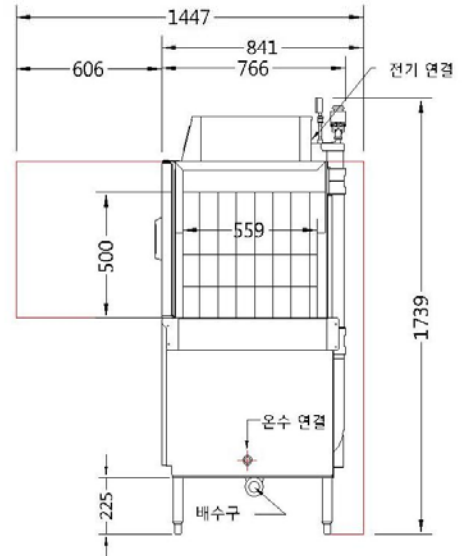


식기건조기 (별도 주문사양)



Model : CL54e \* 전기식

구동 방향 = 우측에서 좌측으로



Model : CL54e \* 전기식

구동 방향 = 좌측에서 우측으로

