

HOBART

WAREWASHING

RACK CONVEYOR

EFFICIENT – RELIABLE – INNOVATIVE

Rack Type 식기 세척기의 Best of the Best : CLe Series



CL64e

주요특징

- >> 세제 및 물 소비량 30% 이상 절감 (Opti-Rinse™) **특허**
- >> 특수 컨베이어 시스템 적용으로 세척력 향상 (Rapid Return™) **특허**
- >> 열 손실 방지와 방음효과에 탁월한 Door Gasket 시스템
- >> Micro Control
- >> Energy Star, NSF, UL 인증
- >> 오목형 노즐 디자인으로 막힘 현상 방지

HOBART

WAREWASHING

RACK CONVEYOR

EFFICIENT – RELIABLE – INNOVATIVE

특허

**Opti-Rinse™**

특허받은 최적의 분사 패턴으로 최고 50% 린스 Water 절감(기존 제품대비 최대 900만원/년 절감)

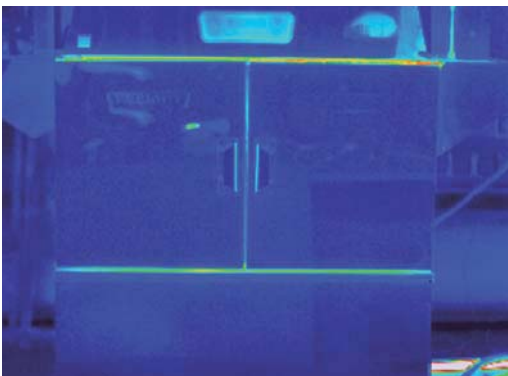
**Micro Control**

세척기 상태 확인 및 문제 발생시 한눈에 확인할 수 있는 Smart 콘트롤

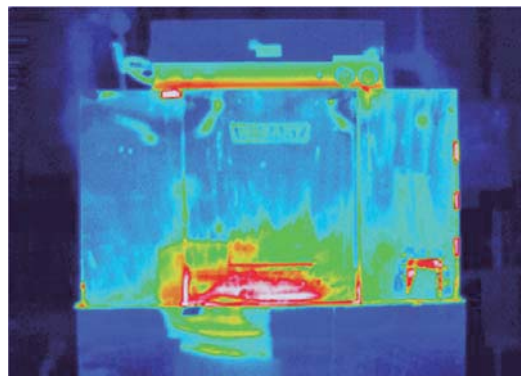
특허

**Rapid Return™ Conveyor System**

Jam이 생기거나 랙 이송에 문제 발생시 센서가 자동으로 감지하여 세척기를 정지 시켜 내구성 향상 및 서비스 비용 절감 가능



CLe Series



기존 모델

특수 Door 및 Door Gasket System 적용 전후 열손실 방지 효과

WAREWASHING

RACK CONVEYOR



EFFICIENT – RELIABLE – INNOVATIVE



모 델	CL44e	CL54e	CL64e	CLPS/CLCS76e	CLPS/CLCS86e
전기 사양	380V 60Hz 3Ph 220V 60Hz 1Ph	380V 60Hz 3Ph 220V 60Hz 1Ph	380V 60Hz 3Ph 220V 60Hz 1Ph	380V 60Hz 3Ph 220V 60Hz 1Ph	380V 60Hz 3Ph 220V 60Hz 1Ph
세척용량 (Rack/hr.)	202	245	342	245	342
가열방식	전기식 / 스팀식	전기식 / 스팀식	전기식 / 스팀식	전기식 / 스팀식	전기식 / 스팀식
물 소비량 (L/Rack)	2,35	2,12	1,48	2,12	1,48
총 전력 소비량 (kW)	전기식 : 16,63 (부스터 별도)	전기식 : 16,63 (부스터 별도)	전기식 : 28,13 (부스터 별도)	전기식 : 18,13 (부스터 별도)	전기식 : 18,13 (부스터 별도)
	전기식 : 46,63 (부스터 포함)	전기식 : 46,63 (부스터 포함)	전기식 : 58,13 (부스터 포함)	전기식 : 48,13 (부스터 포함)	전기식 : 48,13 (부스터 포함)
	스팀식 : 1,63	스팀식 : 1,63	스팀식 : 3,13	스팀식 : 3,13	스팀식 : 3,13
총 스팀 소비량 (Kg/시간, 스팀식)	30	30	59	30	59
	수량	1	1	2	2
세척탱크	세 척 : 87 / 15	세 척 : 87 / 15	세 척 : 87 / 15	프리와시 : 87	프리와시 : 87
	L / kW		파워린스 : 83 / 10	세 척 : 87 / 15	세 척 : 87 / 15
세척펌프 (HP, L/분)	2,625	2,625	2,625 X 2EA	2,625 X 2EA	2,625 X 3EA
구동모터 (HP)	1/6 HP	1/6 HP	1/6 HP	1/6 HP	1/6 HP
부스터 옵션	별도	별도	별도	별도	별도
	전기식 30 kW	전기식 30 kW	전기식 30 kW	전기식 30 kW	전기식 30 kW
투입높이 (mm)	500	500	500	500	500
크기 (W x D x H, mm)	1105 X 757 X 1739	1356 X 757 X 1739	1613 X 757 X 1739	1915 X 757 X 1739	2712 X 757 X 1739

※ VENT HOOD는 옵션 사항임

※ 세척기의 세척 시간은 공급되는 물의 온도에 따라 차이가 있을 수 있습니다.

CLe 시리즈 옵션사항



CLe 전기식 드라이어

모델 CLe Electric Dryer
크기 845 X 632 X 2108
전기 3P 380V 60Hz
1.5 + 10 = 11.5KW (17.8 Amps)



코너이송장치

투입구 SL23 / SL30
SL23 = 584 X 736 X 864
SL30 = 762 X 736 X 864
출구부 DDU38E
965 X 965 X 864