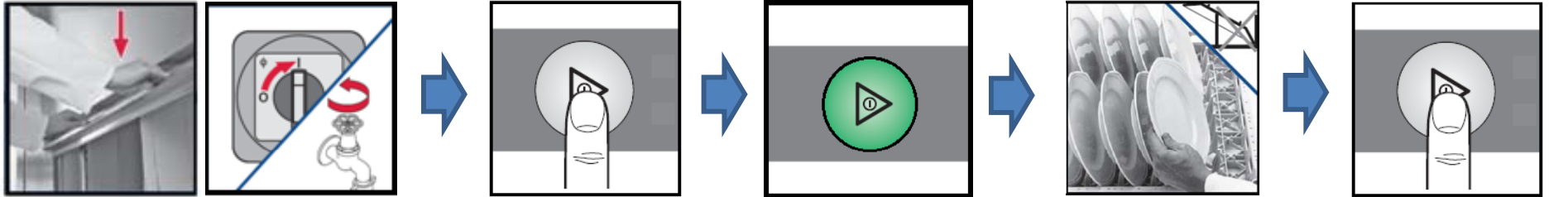


CN-A (스마트로닉) 작동법



세척기 켜기



도어를 닫아 주십시오.
급수를 열고, 메인 스위치를 켜 주십시오.

화면 또는 버튼의 On/Off를 눌러서 기기를 켜주십시오.

작동준비가 완료되면 화면의 On/Off가 녹색으로 빛납니다.

식기를 랙에 올린 후, 컨베어에 투입해 주십시오.

화면 또는 버튼의 On/Off를 누르면 기기가 작동됩니다.

작동

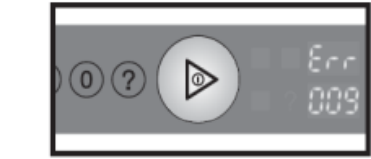
1. ON/OFF 버튼
기기작동
연속적으로 눌러서 컨베어 속도조절
버튼의 색으로 기기상태를 파악할 수 있습니다.

녹색(깜빡임): 급수 파랑: 세척 작동 중
녹색: 작동 준비 완료 파랑(깜빡임): 배수 중/종료 중
빨강: 심각한 오류 발생
녹색(파랑)/빨강: 일반 오류 발생

2. 컨베어 정지버튼

3. 배수버튼
2초간 누름: 프리와시 탱크만 배수
5초간 누름: 기기 완전배수 후 자동종료

4. 비상정지 버튼 (옵션)

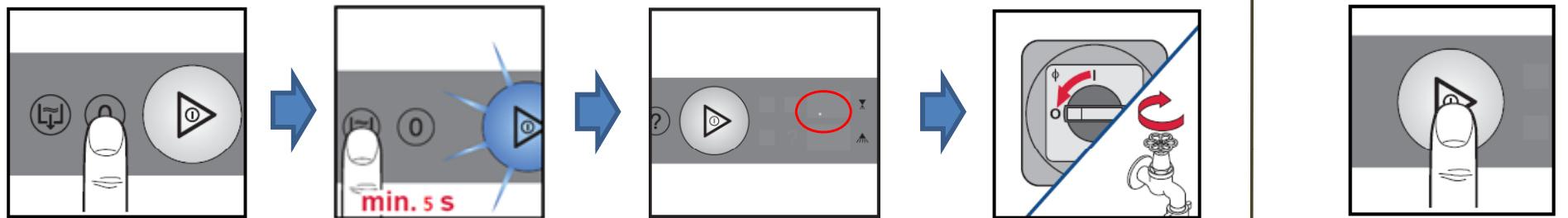


메시지 표시

세척되어 나온 식기가 가득 찰 경우,
-On/Off 버튼(1)이 붉은색/파란색으로 깜빡임
-Err009가 표시

세척 중 도어가 열릴 경우,
-컨베어/세척/린스정지
-On/Off 버튼(1)이 붉게 표시
-Err007이 표시
-도어를 닫고, 버튼(1)을 눌러야 작동 재개

세척기 종료



컨베어 정지버튼을 눌러주십시오.

배수버튼을 5초간 눌러주십시오.

배수완료 후 상단화면에 점이 표시되며 기기가 종료됩니다.

메인 스위치를 꺼 주십시오

ON/OFF버튼을 5초간 누르면 배수작동 없이 기기가 종료됩니다.