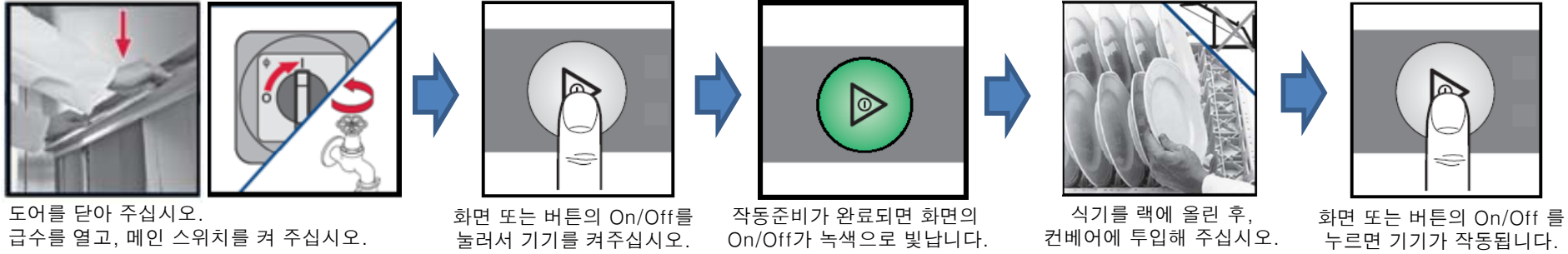


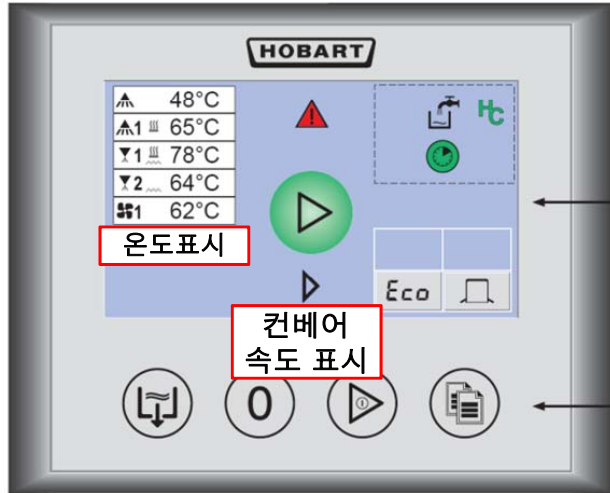
CN-A (프로트로닉) 작동법



세척기 켜기



작동



1. 기능버튼



On/Off버튼
기기 작동
연속적으로 눌러서 컨베이어 속도조절



컨베이어 정지버튼
컨베이어/세척/린스/드라이어 정지



배수버튼
2초간 누름: 프리와시 탱크배수
5초간 누름: 기기 완전배수



메뉴버튼
메뉴설정이 변경될 수 있으므로 가급적
사용을 금하여 주십시오.

2. 터치스크린



기기 작동
연속으로 누르면 컨베이어 속도
조절가능

색의 변화로 기기상태 확인가능
 녹색(깜빡임): 급수중
 파랑: 세척 중
 녹색: 작동준비 완료상태
 파랑(깜빡임): 배수
 녹색/빨강: 도어열림, 세척되어 나온 식기가 가득 참
 파랑/빨강: 설정보다 낮은 온도로 세척 중

세척기 종료

